



IN AFFITTO

UFFICIO DI RAPPRESENTANZA

Via Senato, 20 - Milano

Rif.19428 - Classe D Ipe 78,47 KWh/m<sup>2</sup>a

## DESCRIZIONE

Milano (Mi) Via Senato, adiacenze fermata della metropolitana Montenapoleone, proponiamo ufficio di rappresentanza in contesto signorile. L'edificio di carattere storico signorile vanta rifiniture di prestigio sia internamente sia esternamente. L'ufficio misura mq 280 circa, è diviso in 8 locali oltre locale ristoro ed è dotato di doppio ingresso, climatizzazione invernale ed estiva centralizzata, rete dati a banda larga, doppi servizi di cui uno per disabili, ascensore e servizio di portineria. L'immobile è ubicato al piano primo e gode di un'ottima visibilità e luminosità, si presenta in ottimo stato manutentivo. Libero Subito. AFFITTASI.

## CARATTERISTICHE

- >> Superficie totale 280 MQ
- >> N° locali 9
- >> Piano 1°
- >> N° bagni 2
- >> Ascensore
- >> Condizionatore

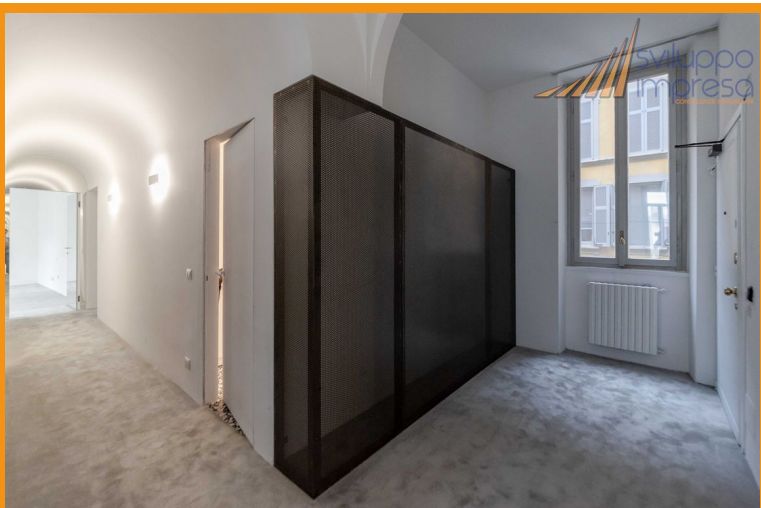


## UBICAZIONE E SERVIZI

- >> 550 mt da MM Montenapoleone
- >> 1.2 km da Piazza del Duomo
- >> 1.6 km da stazione Garibaldi

## RICHIESTA ECONOMICA

- >> CANONE ANNUALE: € 135.000
- >> CANONE MENSILE: € 11.250
- >> IMMOBILE SOGGETTO A IVA: Sì
- >> SPESE CONDOMINIALI: € 22.000 ANNUE
- >> NS PROVVIGIONI: 10% + IVA



SVILUPPO IMPRESA SRL

Vicolo Valtellina, 15 - Cinisello Balsamo (MI)  
02.24412650 [www.sviluppo-impresa.it](http://www.sviluppo-impresa.it)

Le presenti informazioni non costituiscono elemento contrattuale perché potrebbero contenere imprecisioni. Le metrature riportate sono del tutto indicative, non potranno essere utilizzate come parte integrante in un eventuale contratto di vendita o locazione dell'immobile.

Nel rispetto di quanto previsto dal Reg. UE 2016/679 (Regolamento Europeo per la protezione dei dati personali). Vi informiamo che i Vs. dati personali potranno essere da noi utilizzati per proposte commerciali. Vi comunichiamo altresì che la proprietà dell'immobile sarà debitamente informata della Vs. visita odierna.