



IN AFFITTO

UFFICIO VICINANZE CENTRO PEDONALE

via Gramsci, 5 - Monza

Rif.17812 - Classe G Ipe 103,47 KWh/m³a

DESCRIZIONE

Monza, nelle immediate vicinanze del centro pedonale e della stazione FS, proponiamo, in palazzina signorile, ufficio al piano S/1 con ingresso indipendente di mq 140. La struttura è divisa in quattro locali, dotata di riscaldamento condominiale con termovalvole e condizionamento autonomo tramite split. AFFITTASI

CARATTERISTICHE

- >> Superficie totale 140 MQ
- >> N° locali 4
- >> Piano Interrato
- >> N° bagni 1
- >> Condizionatore

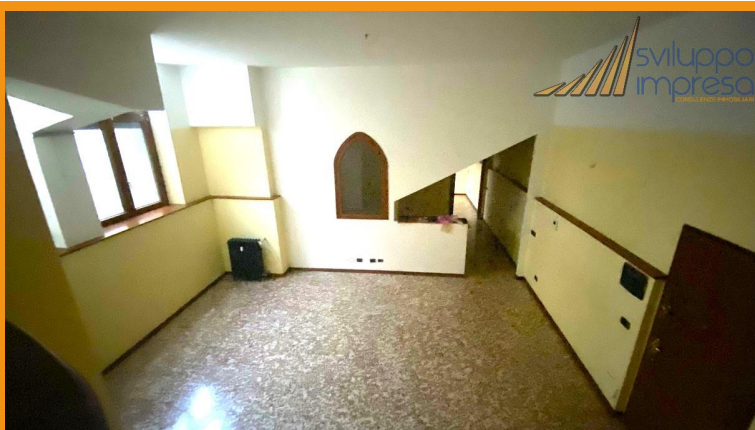
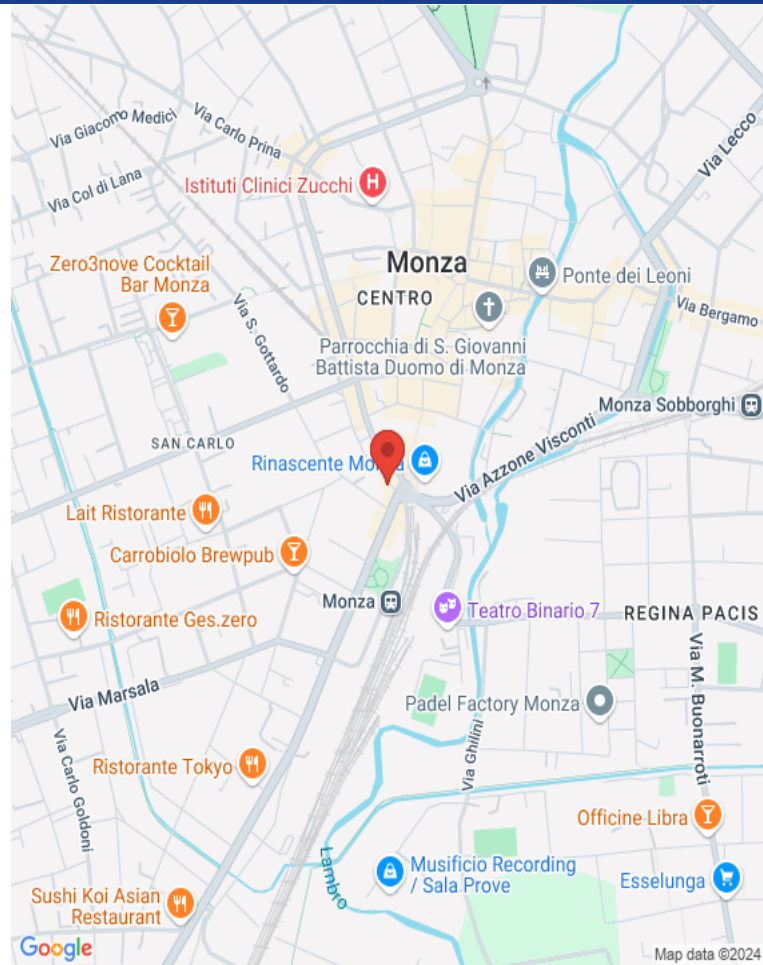


UBICAZIONE E SERVIZI

- >> TRIBUNALE DI MONZA 850 Mt
- >> STAZIONE FS MONZA 350 Mt
- >> AUTOSTRADA MI - VE 4,5 Km

RICHIESTA ECONOMICA

- >> CANONE ANNUALE: € 16.800
- >> CANONE MENSILE: € 1.400
- >> IMMOBILE SOGGETTO A IVA: Si
- >> SPESE CONDOMINIALI: € 3.700 ANNUE
- >> NS PROVVIGIONI: 15% + IVA



SVILUPPO IMPRESA SRL

Vicolo Valtellina, 15 - Cinisello Balsamo (MI)
02.24412650 www.sviluppo-impresa.it

Le presenti informazioni non costituiscono elemento contrattuale perché potrebbero contenere imprecisioni. Le metrature riportate sono del tutto indicative, non potranno essere utilizzate come parte integrante in un eventuale contratto di vendita o locazione dell'immobile.

Nel rispetto di quanto previsto dal Reg. UE 2016/679 (Regolamento Europeo per la protezione dei dati personali). Vi informiamo che i Vs. dati personali potranno essere da noi utilizzati per proposte commerciali. Vi comunichiamo altresì che la proprietà dell'immobile sarà debitamente informata della Vs. visita odierna.