



IN VENDITA

CAPANNONE COMMERCIALE

Via Piemonte, 24 - Pioltello

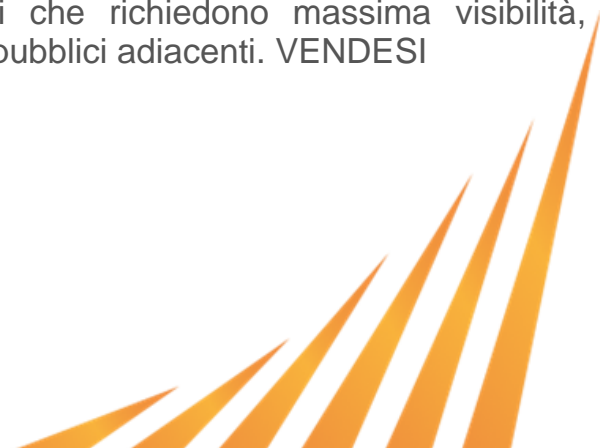
Rif.16177 - Classe G Ipe 150,45 KWh/m³a

DESCRIZIONE

Pioltello (MI), in posizione strategica con affaccio diretto sulla Strada Provinciale SP 121, proponiamo in vendita un immobile a destinazione commerciale di complessivi 1.220 mq, così suddivisi: Showroom di 1040 mq distribuito su due livelli collegati da scala interna, composto da ampi open space attualmente adibiti all'esposizione di mobili; ufficio amministrativo di 90 mq al piano terra; appartamento di tre locali di 90 mq al primo piano, con ingresso indipendente. Completa la proprietà l'ampia area esterna perimetrale di 1.670 mq, ideale per parcheggi e manovra. L'immobile è ideale per attività commerciali che richiedono massima visibilità, valorizzata anche dalla comoda disponibilità di parcheggi pubblici adiacenti. **VENDESI**

CARATTERISTICHE

- >> Superficie totale 1.220 MQ
- >> Mq capannone 1.040
- >> Mq uffici 180
- >> Altezza sottotrave 3.20
- >> Mq scoperto esclusivo 1.670

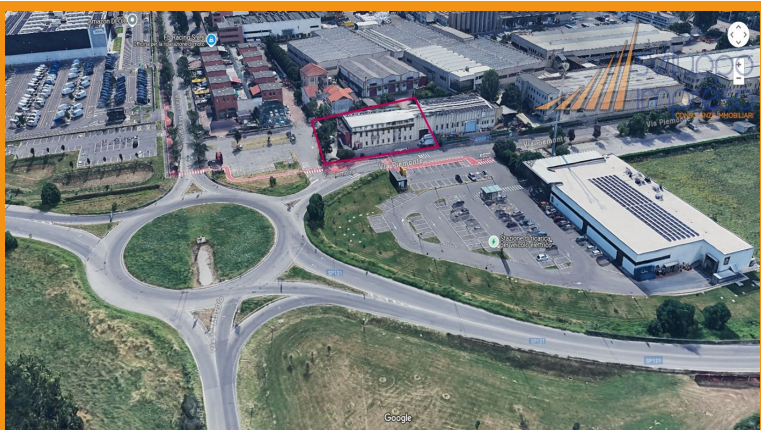
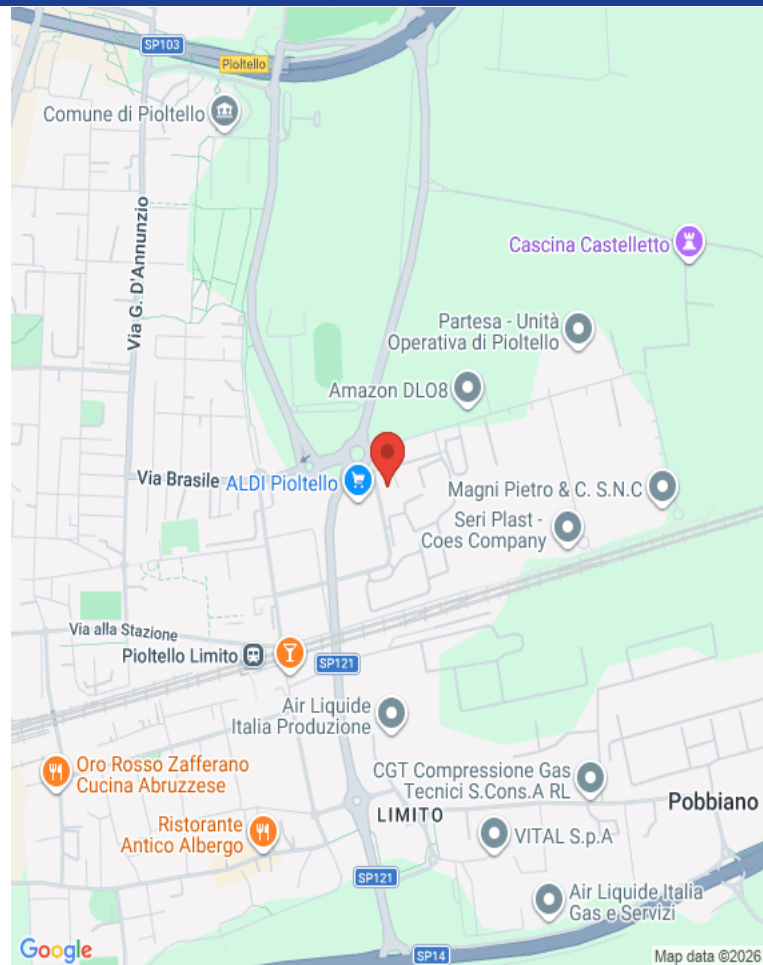


UBICAZIONE E SERVIZI

- >> 0,5 KM SP 103 CASSANESE
- >> 0.1 KM SP 121
- >> 1 KM SP 14 RIVOLTANA

RICHIESTA ECONOMICA

- >> PREZZO DI VENDITA: € 1.300.000
- >> IMMOBILE SOGGETTO A IVA: No
- >> NS PROVVIGIONI: 3% + IVA IN CASO DI VENDITA



SVILUPPO IMPRESA SRL

Vicolo Valtellina, 15 - Cinisello Balsamo (MI)
02.24412650 www.sviluppo-impresa.it

Le presenti informazioni non costituiscono elemento contrattuale perché potrebbero contenere imprecisioni. Le metrature riportate sono del tutto indicative, non potranno essere utilizzate come parte integrante in un eventuale contratto di vendita o locazione dell'immobile.

Nel rispetto di quanto previsto dal Reg. UE 2016/679 (Regolamento Europeo per la protezione dei dati personali). Vi informiamo che i Vs. dati personali potranno essere da noi utilizzati per proposte commerciali. Vi comunichiamo altresì che la proprietà dell'immobile sarà debitamente informata della Vs. visita odierna.