



IN AFFITTO

UFFICIO VICINANZE MM

via Luini Bernardino, 209 - Sesto San Giovanni

Rif.14670 - Classe C Ipe 27 KWh/m³a

DESCRIZIONE

Sesto San Giovanni (MI), nelle immediate vicinanze della futura stazione della linea M1 Sesto Restellone ed a poca distanza della stazione ferroviaria e dagli ingressi dell'Autostrada A4 e della tang. Nord, proponiamo ufficio al terzo piano di 155mq circa. Il palazzo uffici garantisce immagine e rappresentanza. L'ufficio, internamente, risulta frazionato in quattro ampi locali, dotato di pavimento tecnico galleggiante e controsoffittatura. Ottime finiture. Disponibilità di posti auto coperti e magazzino. Libero subito. AFFITTASI.

CARATTERISTICHE

- >> Superficie totale 155 MQ
- >> N° locali 4
- >> Piano 3°
- >> N° bagni 2
- >> Ascensore
- >> Condizionatore

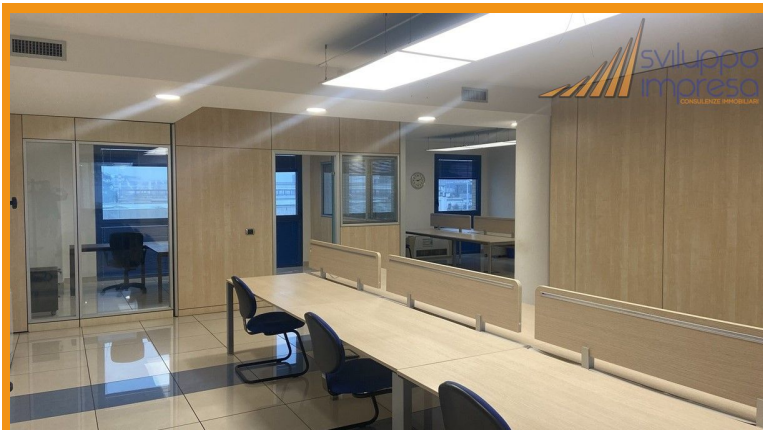
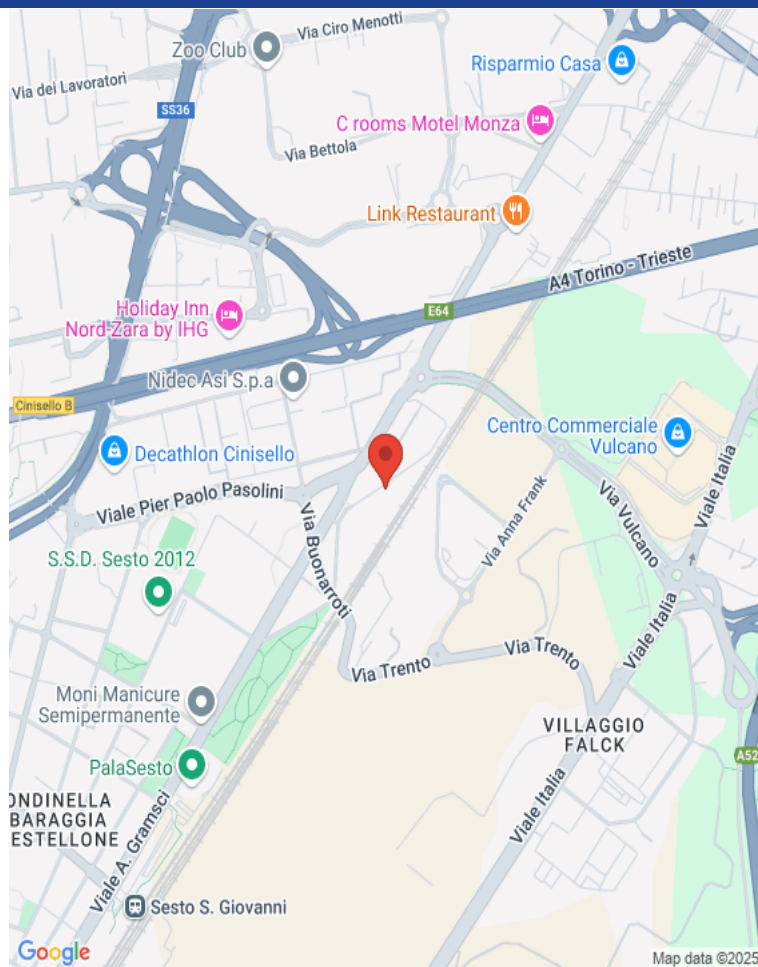


UBICAZIONE E SERVIZI

- >> Fermata MM Sesto 1° Maggio 1,5 Km
- >> Tangenziale Nord Milano 1,6 Km
- >> Aeroporto Milano Linate 13,8 Km
- >> Aeroporto Milano Malpensa 53,3 Km

RICHIESTA ECONOMICA

- >> CANONE ANNUALE: € 21.996
- >> CANONE MENSILE: € 1.833
- >> IMMOBILE SOGGETTO A IVA: SÌ
- >> SPESE CONDOMINIALI: € 4.000 ANNUE
- >> NS PROVVIGIONI: 10% + IVA



SVILUPPO IMPRESA SRL

Vicolo Valtellina, 15 - Cinisello Balsamo (MI)
02.24412650 www.sviluppo-impresa.it

Le presenti informazioni non costituiscono elemento contrattuale perché potrebbero contenere imprecisioni. Le metrature riportate sono del tutto indicative, non potranno essere utilizzate come parte integrante in un eventuale contratto di vendita o locazione dell'immobile.

Nel rispetto di quanto previsto dal Reg. UE 2016/679 (Regolamento Europeo per la protezione dei dati personali). Vi informiamo che i Vs. dati personali potranno essere da noi utilizzati per proposte commerciali. Vi comunichiamo altresì che la proprietà dell'immobile sarà debitamente informata della Vs. visita odierna.