



IN AFFITTO

CAPANNONE CON UFFICI E CORTILE PRIVATO

VIA GIOVANNI SEGANTINI, 42 - Lissone

Rif.12817 - Classe G Ipe 115,5 KWh/m²a

DESCRIZIONE

Lissone (MB) – In piccolo contesto artigianale, proponiamo in locazione capannone al piano terra di ca. 270 mq, con altezza interna di 5,50 m, dotato di ampio portone carraio, blocco servizi e impianti completi :elettrico, illuminazione e riscaldamento. Al piano primo, collegato da scala interna, è presente un soppalco di ca. 100 mq ad uso uffici, in open space, anch'esso servito da impianto elettrico, illuminazione e climatizzazione invernale/estiva. A completamento della proprietà si trova un'area esterna pertinenziale di ca. 190 mq, ideale come ricovero automezzi o deposito all'aperto. Libero Subito. AFFITTASI

CARATTERISTICHE

- >> Superficie totale 370 MQ
- >> Mq capannone 270
- >> Mq uffici 100
- >> Altezza sottotrave 5.5
- >> Mq scoperto esclusivo 190

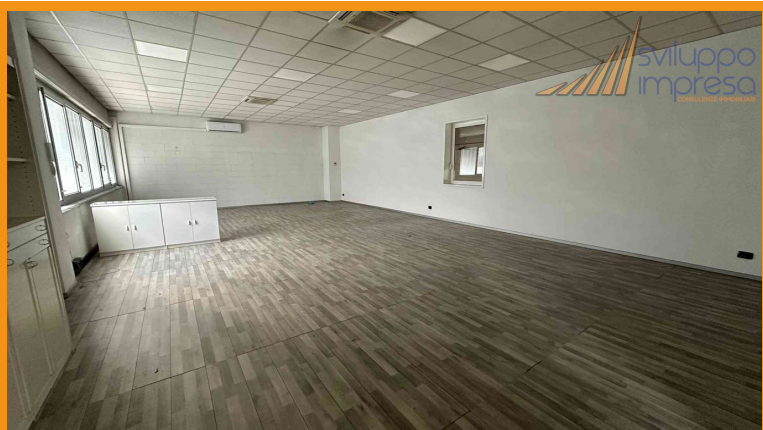
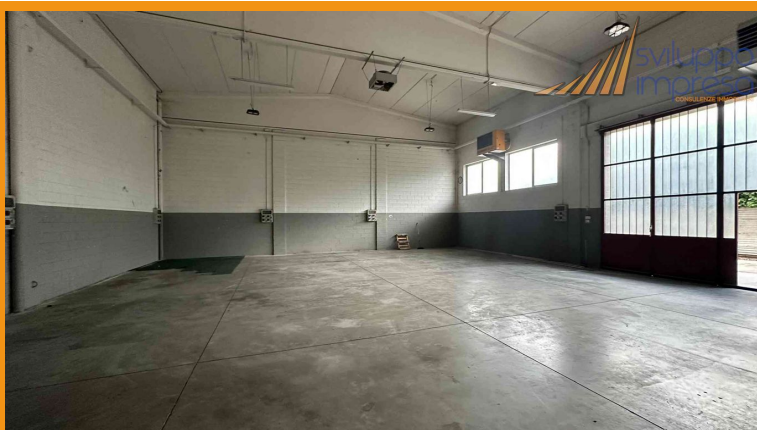


UBICAZIONE E SERVIZI

- >> SS 36 Nuova Valassina km 4
- >> Autostrada A4 KM 10
- >> Stazione ferroviaria Lissone-Monza 2 KM
- >> aeroporto Linate 22 KM

RICHIESTA ECONOMICA

- >> CANONE ANNUALE: € 26.004
- >> CANONE MENSILE: € 2.167
- >> IMMOBILE SOGGETTO A IVA: Sì
- >> NS PROVVIGIONI: 10% + IVA



SVILUPPO IMPRESA SRL

Vicolo Valtellina, 15 - Cinisello Balsamo (MI)
02.24412650 www.sviluppo-impresa.it

Le presenti informazioni non costituiscono elemento contrattuale perché potrebbero contenere imprecisioni. Le metrature riportate sono del tutto indicative, non potranno essere utilizzate come parte integrante in un eventuale contratto di vendita o locazione dell'immobile.

Nel rispetto di quanto previsto dal Reg. UE 2016/679 (Regolamento Europeo per la protezione dei dati personali). Vi informiamo che i Vs. dati personali potranno essere da noi utilizzati per proposte commerciali. Vi comunichiamo altresì che la proprietà dell'immobile sarà debitamente informata della Vs. visita odierna.