



IN AFFITTO

IMMOBILE COMMERCIALE CON SOPPALCO

viale italia, 157 - Busnago

Rif.8659 - Classe G Ipe 98,44 KWh/m<sup>2</sup>a

## DESCRIZIONE

Busnago (MB) - Nelle immediate vicinanze del Centro Commerciale Globo, con visibilità dalla Strada Provinciale Monza-Trezzo, proponiamo immobile commerciale con servizio per disabili di mq 287 al piano terra oltre soppalco di mq 115. L'immobile ha un ingresso indipendente all'interno di un piccolo parco commerciale ma è privo di vetrine su strada. Ampio piazzale sul fronte per parcheggio clienti e cortile di pertinenza sul fianco. L'interno è completamente pavimentato con ceramica. Possibilità di installare insegna della lunghezza di 5 metri sul lato dell'immobile e di inserire cartellone pubblicitario nei totem fronte provinciale. Ideale per attività di palestre, associazioni sportive e scuole per corsi di vario genere. Libero subito. AFFITTASI

## CARATTERISTICHE

- >> Superficie totale 402 MQ
- >> N° locali 1
- >> N° bagni 1

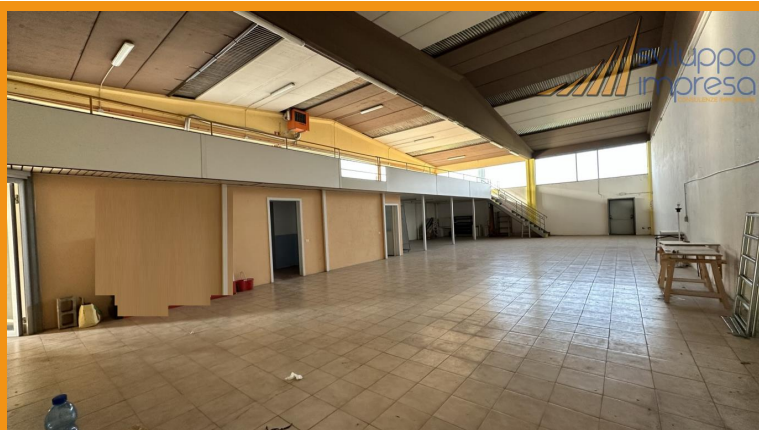


## UBICAZIONE E SERVIZI

- >> 200 metri dal Centro Commerciale Globo
- >> 4 Km Autostrada A4 - Trezzo sull'Adda
- >> 10 Km Tangenziale Est - Vimercate Sud

## RICHIESTA ECONOMICA

- >> CANONE ANNUALE: € 33.600
- >> CANONE MENSILE: € 2.800
- >> IMMOBILE SOGGETTO A IVA: No
- >> NS PROVVIGIONI: 10% + IVA



## SVILUPPO IMPRESA SRL

Vicolo Valtellina, 15 - Cinisello Balsamo (MI)  
02.24412650 [www.sviluppo-impresa.it](http://www.sviluppo-impresa.it)

Le presenti informazioni non costituiscono elemento contrattuale perché potrebbero contenere imprecisioni. Le metrature riportate sono del tutto indicative, non potranno essere utilizzate come parte integrante in un eventuale contratto di vendita o locazione dell'immobile.

Nel rispetto di quanto previsto dal Reg. UE 2016/679 (Regolamento Europeo per la protezione dei dati personali). Vi informiamo che i Vs. dati personali potranno essere da noi utilizzati per proposte commerciali. Vi comunichiamo altresì che la proprietà dell'immobile sarà debitamente informata della Vs. visita odierna.